

1. JANUAR  
HINWEISE ZUR INTERPRETATION  
(ÄLTERES PROPRIUM)

Zum Eingang II


p  $\checkmark$  N  $\hat{\eta}$  / // p - - " - // s



Ultum tuum depre-ca-búntur o-mnes dí-vi-

Zweimal augm. liqu. Virga auf Akzentsilbe - Pes quadratus subbipunctis am Wortende - Augm. liqu. Tristrophä am Ende der Akzentsilbe.

s S - - // v -  $\checkmark$   $\hat{\eta}$  / - - " - -  $\hat{\eta}$  -




tes ple-bis : addu-céntur re-gi vír-gi-nes : post-e-a  
Epiphonus auf Akzentsilbe - Pes quadratus auf Akzentsilbe.

" / N S - - //  $\hat{\eta}$  v / - - // / -



pró-ximae e-ius addu-céntur ti-bi in lae-tí-ti-  
Epiphonus vor Akzentsilbe.

-  $\hat{\eta}$  / - - v / N S - - / / / / /



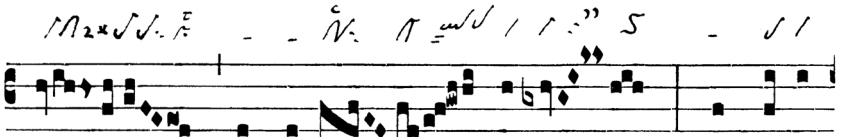
a et exsulta-ti-ó-ne. Ps. E-ructá-vit cor me-  
Epiphonus vor Nebenakzent.





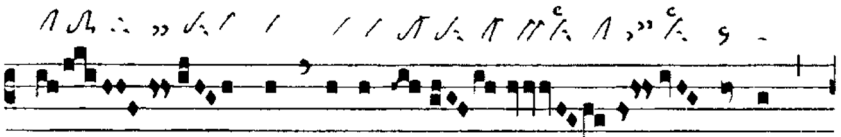
tem, et mansu- e- tú-di- nem,

Viermal nichtkurr. Pressus minor.



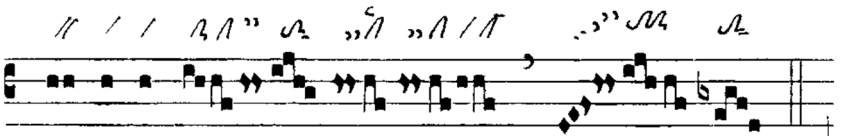
et iustí- ti- am : et dedú-

Nichtkurr. Stropha - Nichtkurr. Pressus minor.



cet te mi-ra-bí- li-ter

Kurr. Oriscus.

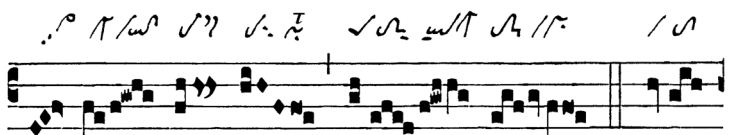


déx-te-ra tu- a.

### Halleluja-Vers

VIII

**A**



L- le- lú- ia.

V. Spé-

Augm. liqu. Scandicus auf Nebenakzent - Augm. liqu. Distropha am Ende der Akzentsilbe - Pes subbipunctis & nichtkurr. Pressus minor - Pes quadratus gliedert Jubilus - Pressus maior mit kurr. Oriscus.


  
 ci- e tu- a, et pulchri- tú- di- ne tu-


  
 a intén- de, pró-


  
 spe- re pro- cé- de, et re- gna.

Pes quadratus auf Akzentsilbe.



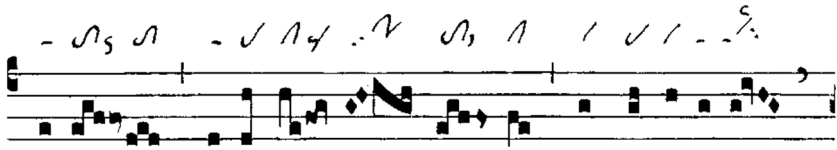
Pes quassus & Pressus maior mit kurr. Oriscus am Versende.

Zur Gabenbereitung


  
 IV

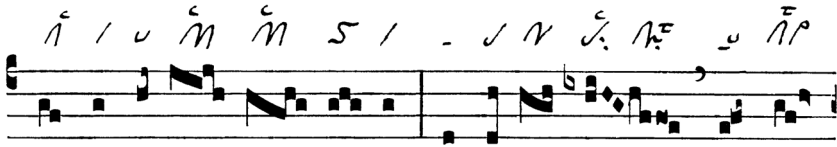

 F- fe- réntur re- gi vír- gi- nes : pró- ximae

Zweimal Salicus vor Akzentsilbe: 1. mit augm. liqu. Pes, 2. mit Epiphonus.



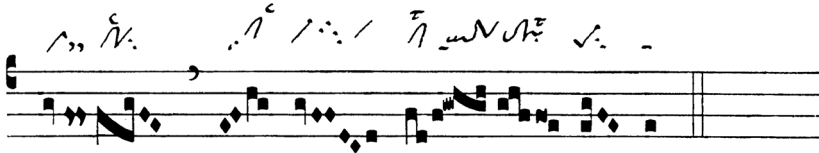
e-ius      offe-rén- tur      ti- bi      in lae-tí-ti- a

Oriscus & Torculus, beide nichtkurrent - Pes quassus am Ende der Akzentsilbe.



et exsulta- ti- ó- ne : addu-cén- tur      in tem-

Epiphonus vor Nebenakzent - Clivis & nichtkurr. Pressus minor - Augm. liqu. Virga am Ende der Akzentsilbe.



plum      re- gi      Dó-      mi- no.

Torculus & nichtkurr. Pressus minor am Ende der Akzentsilbe - Pes quadratus subbipunctis als Kadenz.

**Zur Kommunion**



VI  
S

I- mi- le est regnum caeló- rum hó- mi- ni ne-go-

Augm. liqu. Virga auf Akzentsilbe.

