

HINWEISE ZUR INTERPRETATION AM HEILIGEN ABEND

Zum Eingang VI

O- di- e sci- é- tis, qui- a vé- ni- et Dómi-
Salicus auf Akzentsilbe.

nus, et salvá- bit vos : et ma- ne vi- dé- bi- tis gló-
Epiphonus vor Akzentsilbe - Pes quadratus subbipunctis auf der post-
tonischen Silbe: Verbreiterung zur Endsilbe.

ri- am e-ius. *Ps.* Dómi- ni est terra, et ple- ni- túdo e-ius :
Epiphonus auf Akzentsilbe - Pes quadratus auf Akzentsilbe - Augm.
liqu. Virga auf Akzentsilbe.

orbis terrá- rum, et uni- vérsi qui há- bi- tant in e- o.
Epiphonus auf Akzentsilbe - Cephalicus am Wortende.

Graduale

GR. II

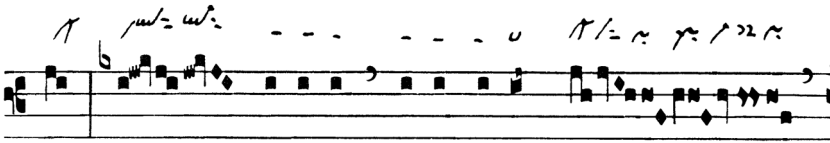
H O- di- e sci- é- tis, qui- a vé- ni-
 Salicus am Ende der Akzentsilbe.

et Dó- mi- nus, et salvá- bit vos :
 Clivis & kurr. Oriscus.

et ma- ne vi- dé- bi- tis gló-
 Pressus maior mit kurr. Oriscus am Ende des Interpunktionsmelisma -
 Salicus am Beginn der Akzentsilbe.

ri- am e- ius. ¶. Qui re- gis
 Pes quassus am Ende der Akzentsilbe - Salicus gliedert Melisma.

Isra- el, intén-
 Epiphonus vor Akzentsilbe.

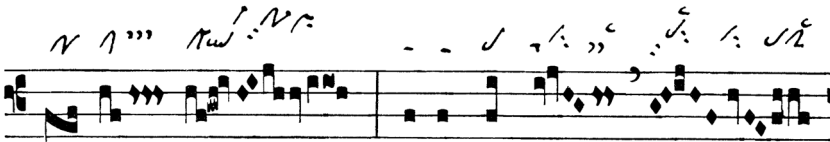


de: qui dedú-cis vel-ut ovem Io-

Epiphonus vor Akzentsilbe - Zweimal kurr. Pressus minor & nichtkurr.
Virga - Kurr. Pressus minor gliedert das Melisma.

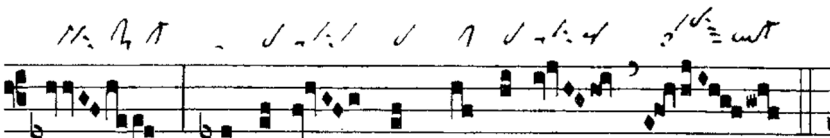


seph: qui se- des super Ché-ru-bim,



ap-pá- re co-ram Effrem,

Pressus maior mit kurr. Oriscus am Ende des Interpunktionsmelismas.



Béniamin, et Ma-násse.

Pes quassus gliedert Schlussmelisma - Salicus kündigt das Ende an.

Halleluja-Vers

(Neumierung nach Al. Benedictus es)

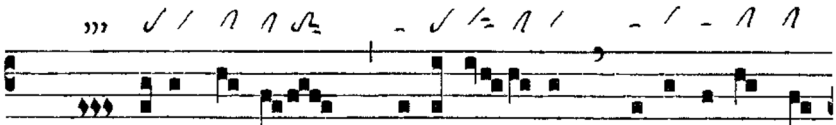
VIII

A

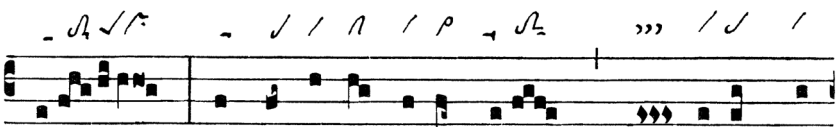


L-le-lú- ia.

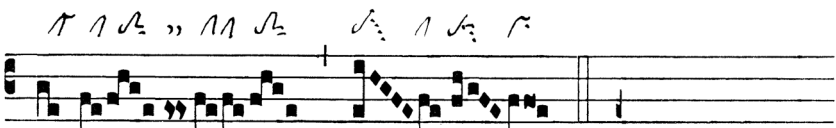
Augm. liqu. Pes auf Akzentsilbe - Pressus maior mit kurr. Oriscus am Jubilusende.



∇. Crá- sti-na di- e de-lé-bi- tur in-íqui-tas ter-



rae : et regná-bit super nos Sal- vá-tor mun-
Pes quadratus & Pressus maior mit kurr. Oriscus am Ende des Inter-
punktionsmelismas - Cephalicus am Wortende.



di.

Siehe Jubilus.

Zur Gabenbereitung

OF. II

Ol- li-te por- tas, prin- ci-pes, ve-

Augm. liqu. Stropha.

stras : et e- le- vá- mi- ni, por- tae ae- ter-

Zweitöniger Ancus am Ende der Akzentsilbe - Virga strata mit kurr.
 Oriscus am Ende des Nebenakzents - Nichtkurr. augm. liqu. Pes vor
 Akzentsilbe.

ná- les, et intro- í- bit Rex gló- ri- ae.

Nichtkurr. augm. liqu. Pes auf Nebenakzent - Pes quadratus & nicht-
 kurr. Pressus maior am Wortende - Pes quassus am Silbenende.

Zur Kommunion

CO. I

R E- ve- lá- bi- tur gló- ri- a Dó- mi- ni :
 Salicus auf Akzentsilbe - Pes quadratus subbipunctis am
 Wortende.

et vi- dé- bit o- mnis ca- ro *sa- lu- tá- re
 Augm. liq. Tristropha auf Akzentsilbe.

De- i no- stri.